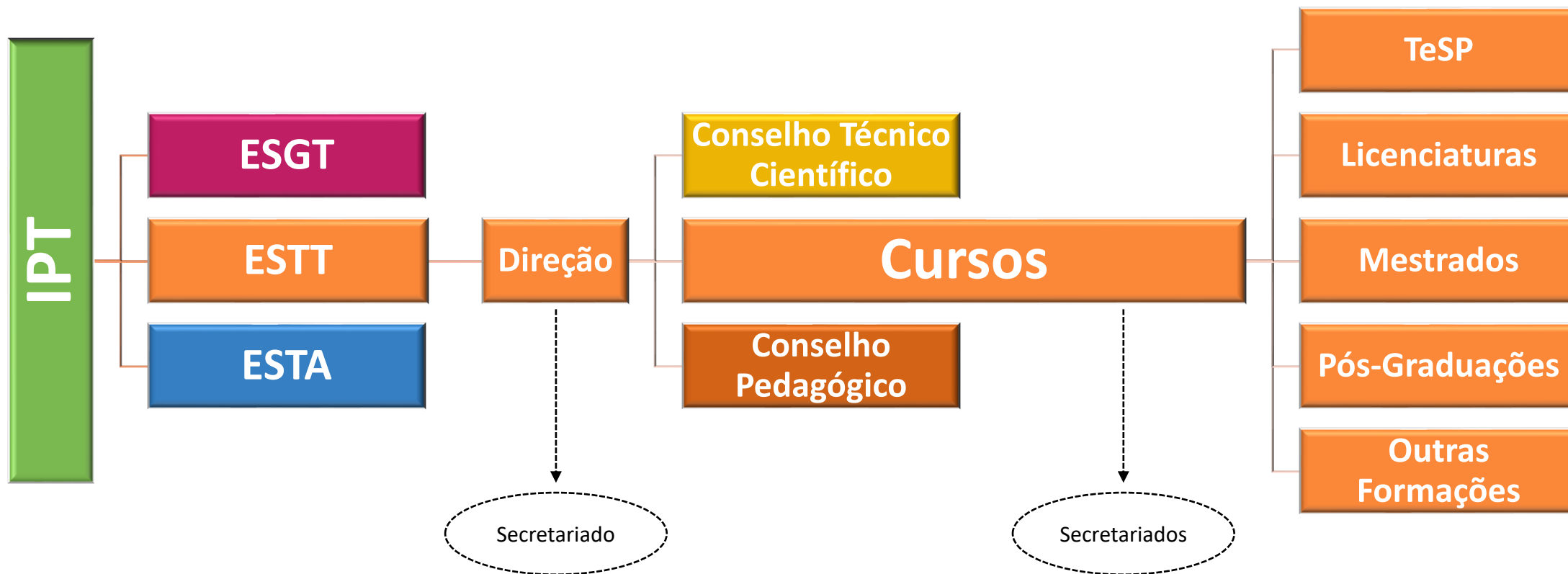


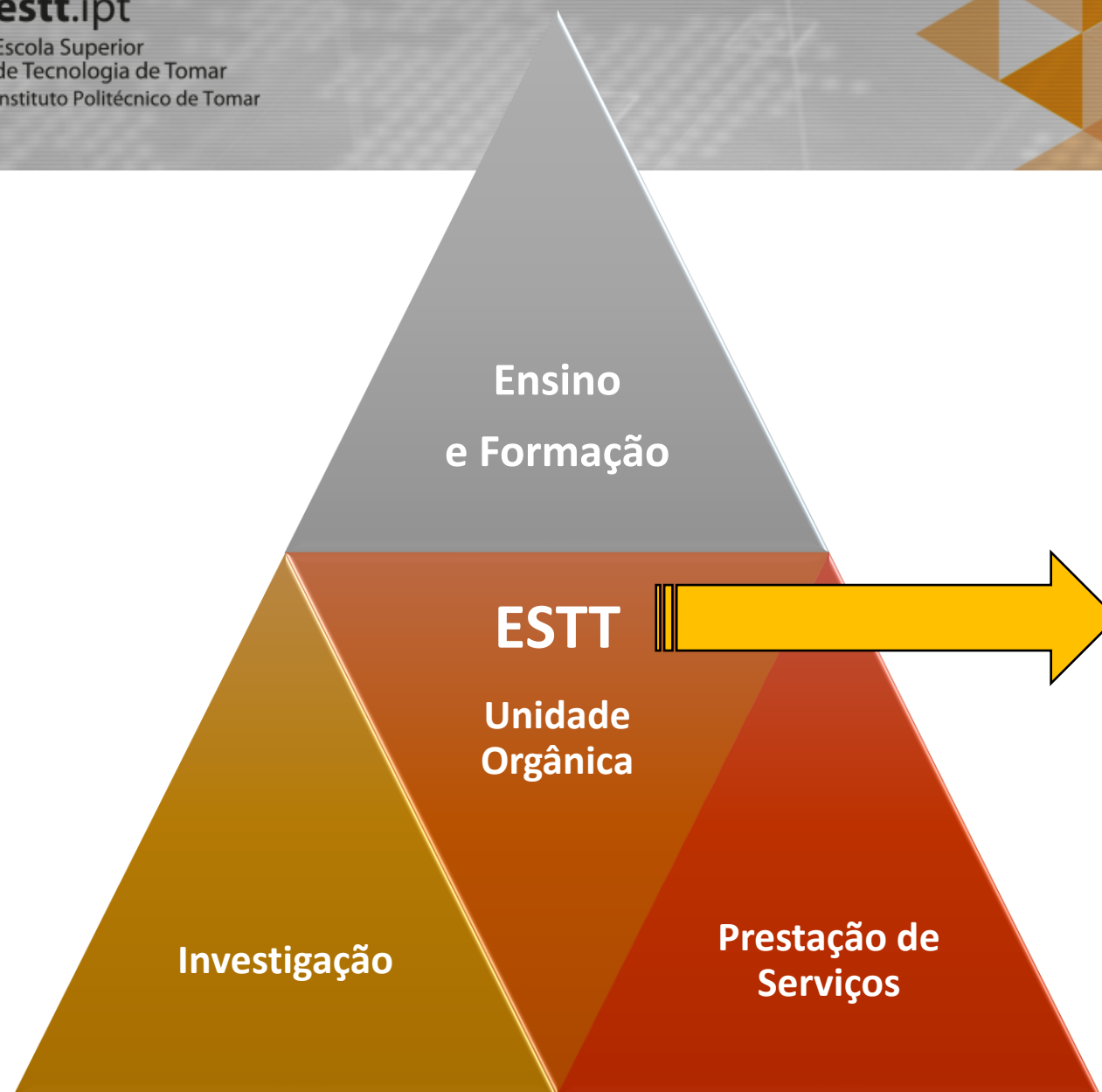


Médio Tejo . Portugal

Escola Superior de Tecnologia de Tomar

16.09.2024





- Planificação
- Implementação
- Supervisão
- Acompanhamento
- Execução

TeSP

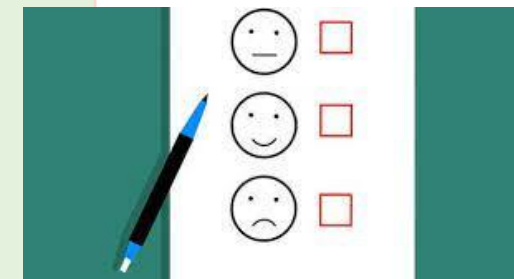
- Análises Laboratoriais
- Automação Industrial
- Construção Civil
- Design Multimédia
- Tecnologia e Programação em Sistemas de Informação
- Segurança e Proteção Civil
- Manutenção e Reabilitação de Sistemas Ferroviários
- Tecnologia no Desporto
- Tecnologia e Produção nas Artes do Espetáculo
- Energias Renováveis

Licenciaturas

- Conservação e Restauro
- Design e Tecnologia das Artes Gráficas
- Fotografia
- Engenharia Eletrotécnica e de Computadores
- Engenharia Informática
- Tecnologia Química
- Gestão da Edificação e Obras
- Engenharia Civil

Mestrados

- Conservação e Restauro
- Design Editorial
- Engenharia Eletrotécnica
- Engenharia Informática
- Tecnologia Química
- Avaliação e Gestão de Ativos Imobiliários
- Arqueologia Pré-Histórica e Arte Rupestre
- Técnicas de Arqueologia



Inquéritos
Pedagógicos
Dezembro e Maio

Pós- Graduações

- Arqueologia Subaquática
- Arqueologia Gestão e Educação Patrimonial
- Proteção Civil
- Território e Proteção Civil

ALGUMAS PREOCUPAÇÕES DA ESCOLA:

mentor@ipt.pt

Transmissão do conhecimento nas melhores condições

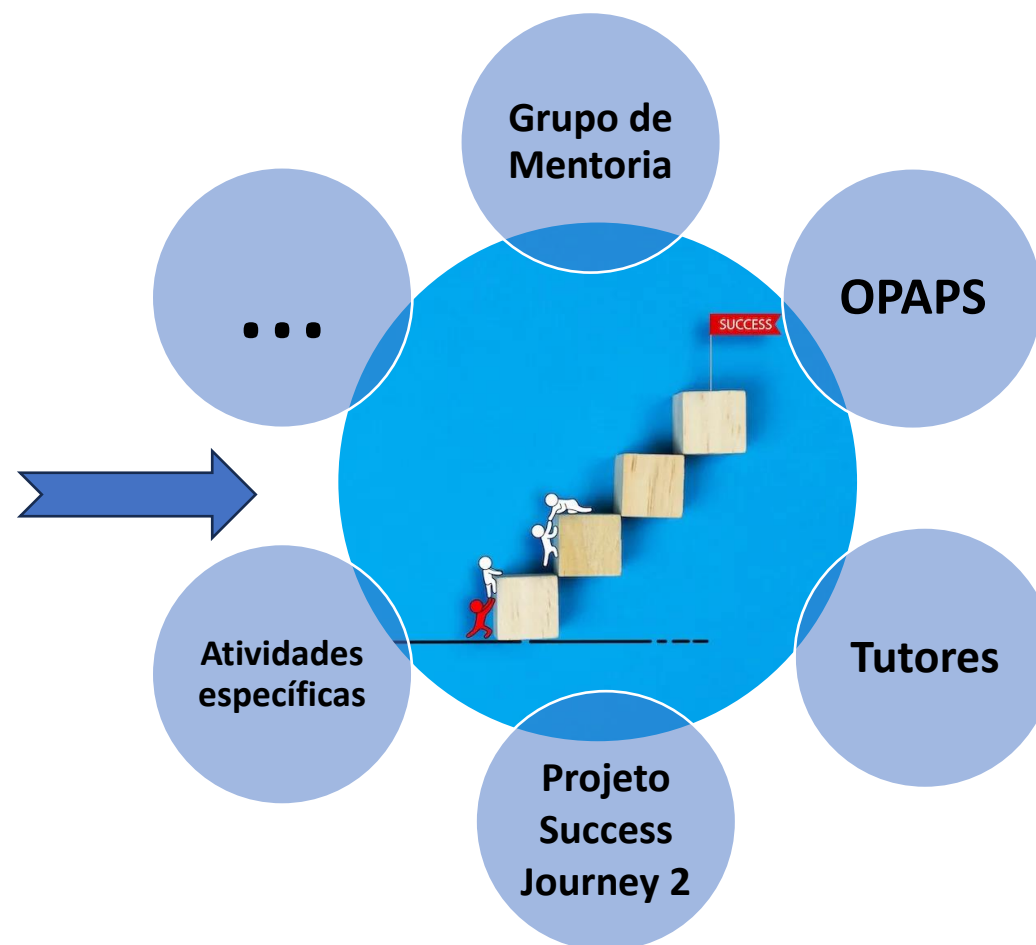
Criação de novo conhecimento e sua divulgação

Desenvolvimento de novas competências

Satisfação de todos os intervenientes

Combate ao abandono e promoção do sucesso escolar

Ambiente de grande proximidade
entre alunos e docentes



Vida Académica

CURSOS

Aulas

- Teóricas
- Teórico-práticas
- Práticas

Material de Apoio

Moodle,

**Docentes e alunos
“tutores”**

INVESTIGAÇÃO

3 Centros de Investigação

- Techn&Art
- CI2
- CGEO

**Vários
Laboratórios de
Investigação
Aplicada**

ACTIVIDADES

- Associação Académica
- Tunas
- Desporto
- Voluntariado
- Programas de Mobilidade

.....

APOIO

Site IPT e NETPA

Balcão Único

Secretariados Cursos

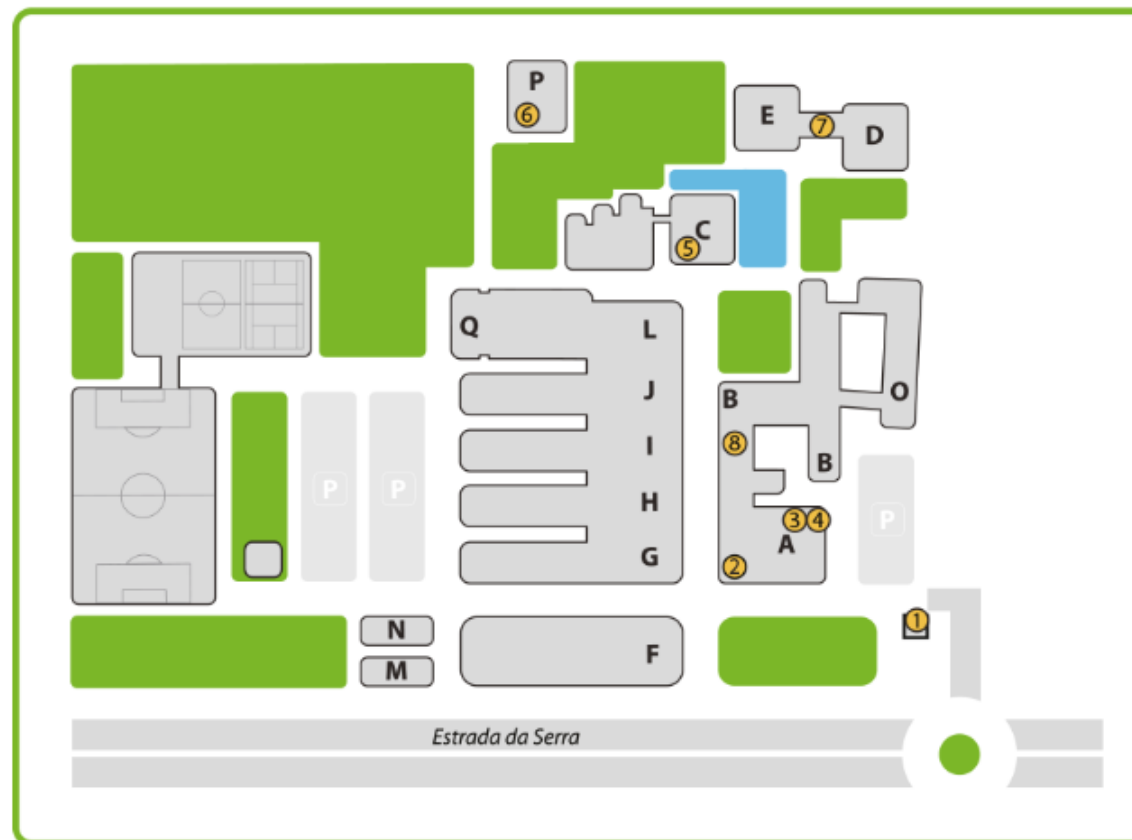
Serviços Ação Social

Tesouraria

Gab. Relações
Internacionais

Grupo Mentoria

Mapa do *Campus*



① Entrada/Portaria

② Balcão Único - BUn-SPOC

③ SAS - Serviços Acção Social

④ CIS - piso 1

Centro de Informática e Sistemas

⑤ Biblioteca

⑥ Bar/Refeitório

⑦ Residências

⑧ Reprografia



Como voluntários, os estudantes podem:



www.voluntariado.ipt.pt

- Colaborar com entidades no âmbito da saúde, administração local, agrupamentos de escolas, associações culturais ou de carácter social, bem-estar animal
- Desenvolver competências pessoais/interpessoais
- Enriquecer o *Curriculum Vitae*

... experimentem colaborar

(podem adquirir direito ao estatuto de Estudante Voluntário)

Regulamento Académico

https://portal2.ipt.pt/pt/ipt/estrutura_organica/instituto_politecnico_de_tomar/unidades_funcionais/unidades_de_apoio/servicos_centrais/divisao_de_servicos_academicos/aluno/

Ficha
Unidade
Curricular
(FUC)

Horários de
Atendimento

Avaliações

Épocas de
Exame

Melhorias
de
Classificação

Classificação
Final
de Curso

Estatutos
Especiais

Estatuto
Trabalhador
Estudante

Consulta
de Provas

Em caso de dúvidas ou dificuldades ...

- ⊙ **BUN/SPOC - Balcão Único/Student Point of Contact (BLOCO A)**
- ⊙ **Secretariados dos Cursos (BLOCO I)**
- ⊙ **Docentes das várias Unidades Curriculares**
- ⊙ **Diretor de Curso**
- ⊙ **Direção da Escola (BLOCO I)**
- ⊙ **Provedor do Estudante (e-mail - provedor.estudante@ipt.pt)**

